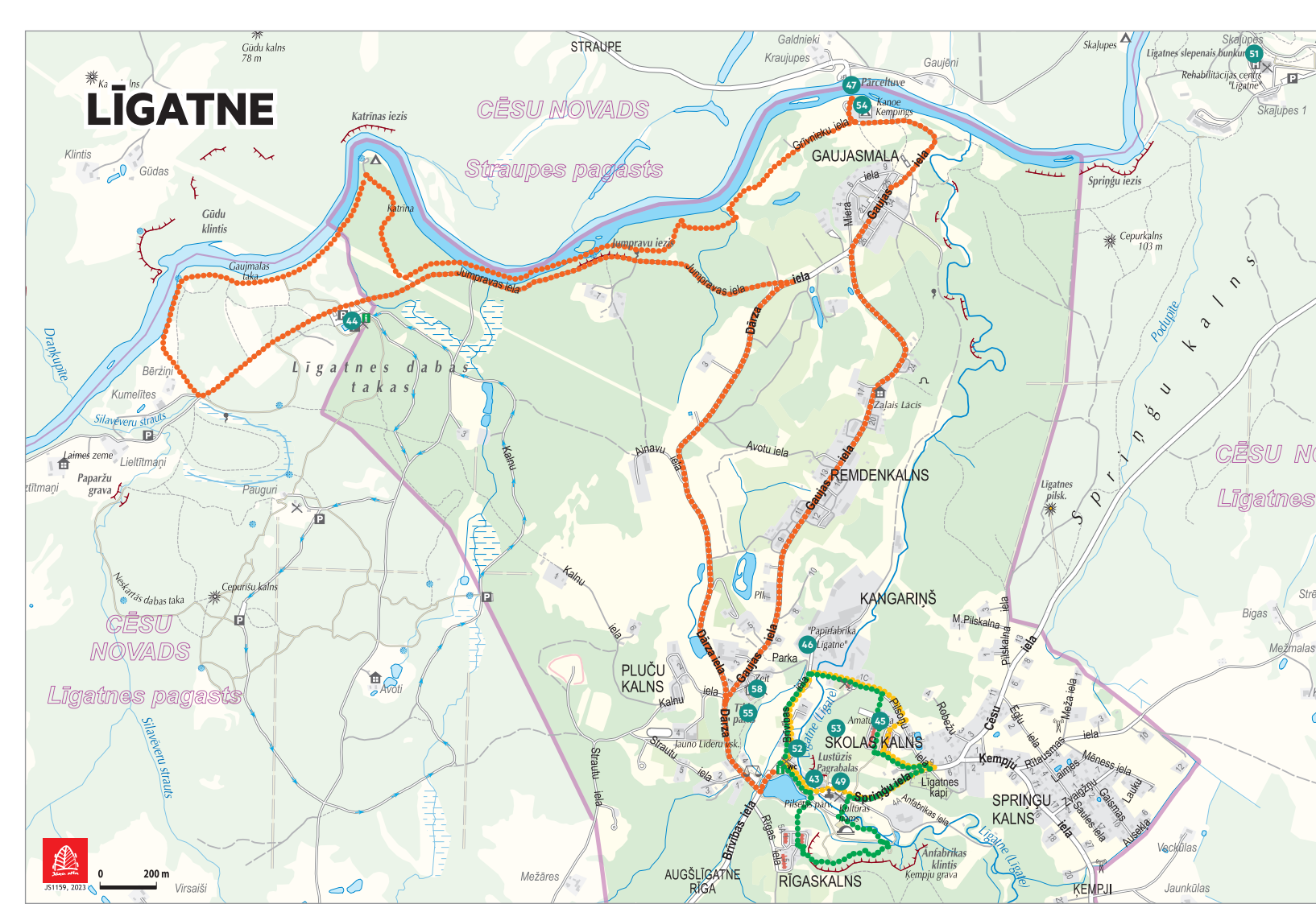
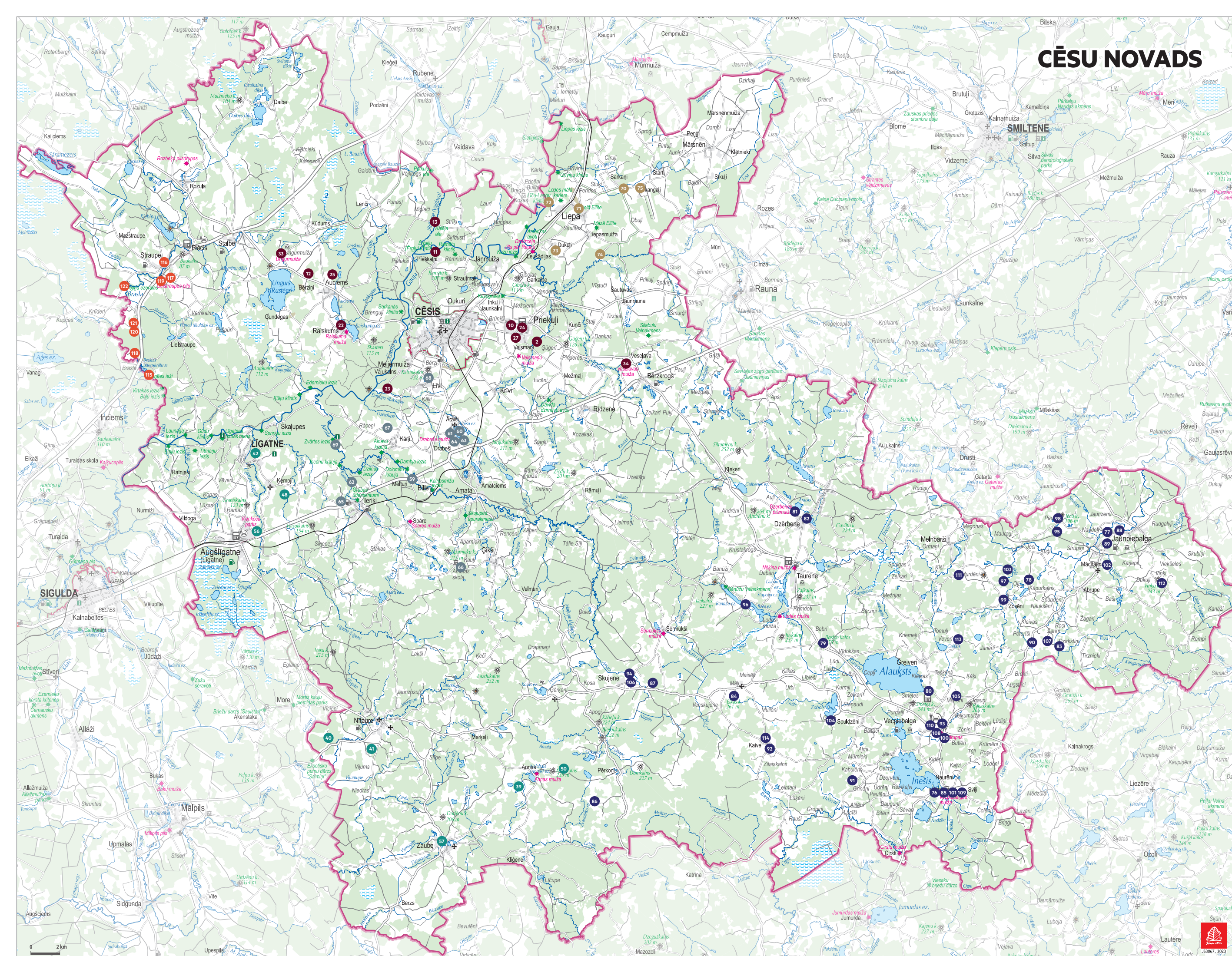


# CĒSU NOVADS



## LĪGATNES PAPIĒRFABRIKAS CIEMATA VĒSTURISKAIS CENTRS

Izejot taku, redzēsiet daļu no vēsturiskās koka un ķieģeļu apbūves no 19.gs., kā arī smilšakmens iežus - Lustūzi un Ānfabrikas klintis, zivju nārsta ceļu, kā arī alu pagrabus, kas vedoti smilšakmens iežos.

- Dabas taka 4 km
- Dabas taka 1,5 km

## NO LĪGATNES LĪDZ LĪGATNES DABAS TAKĀM (13 km)

Piemērots tiem, kas līdztekus "tradicionāliem" maršrutiem meklē alternatīvas iespējas no Līgatnes nokļūt Līgatnes dabas takās, pa ceļam iepazīstot Gaujas krastu ainavas ar skaisto Katrinas iezī un Gūdu klintim. Ja baidāties no saslapinātām kājām un dabiskām meža takām, izvēlieties "klasiskos" tūrisma maršrūtus.

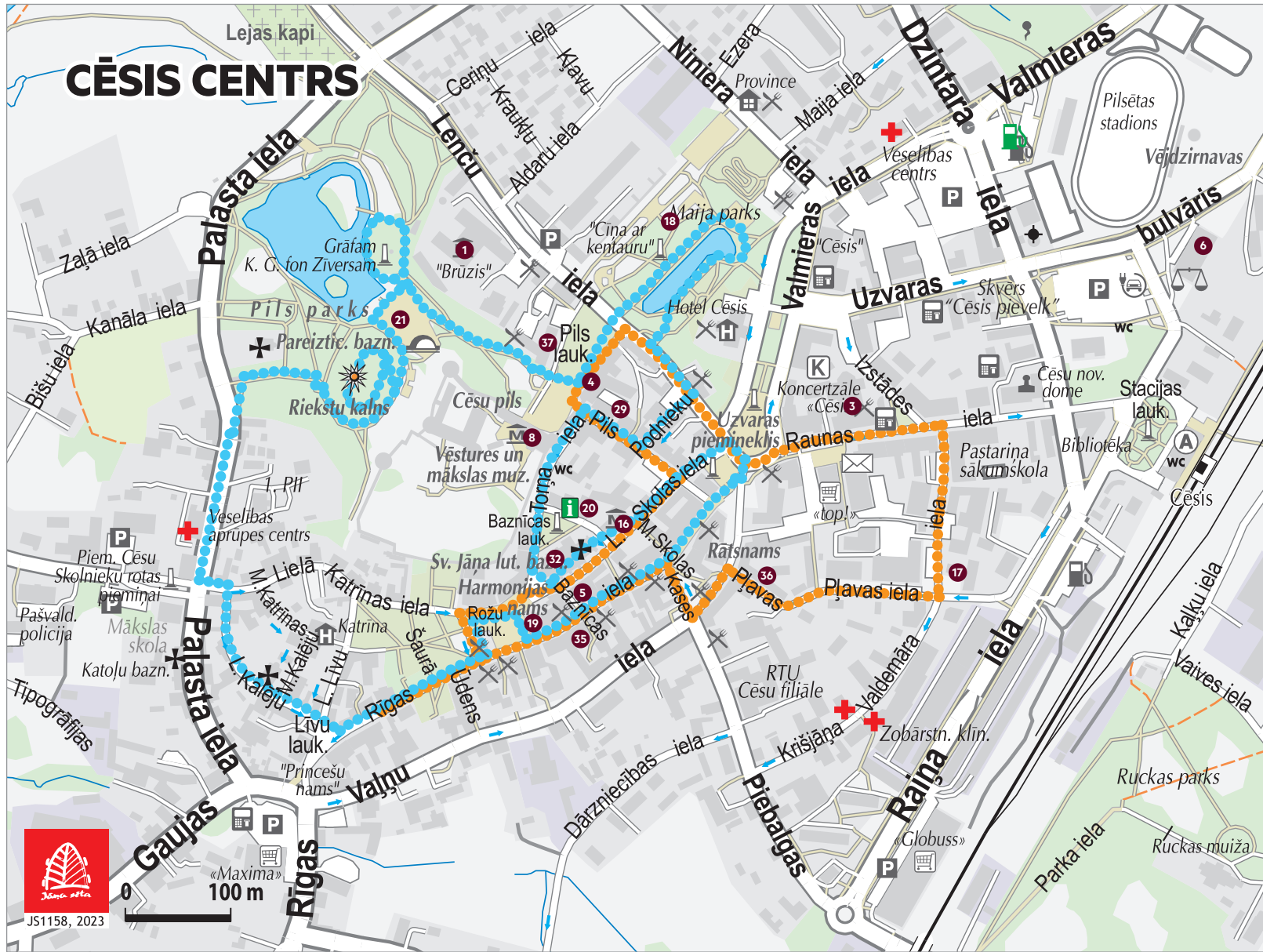
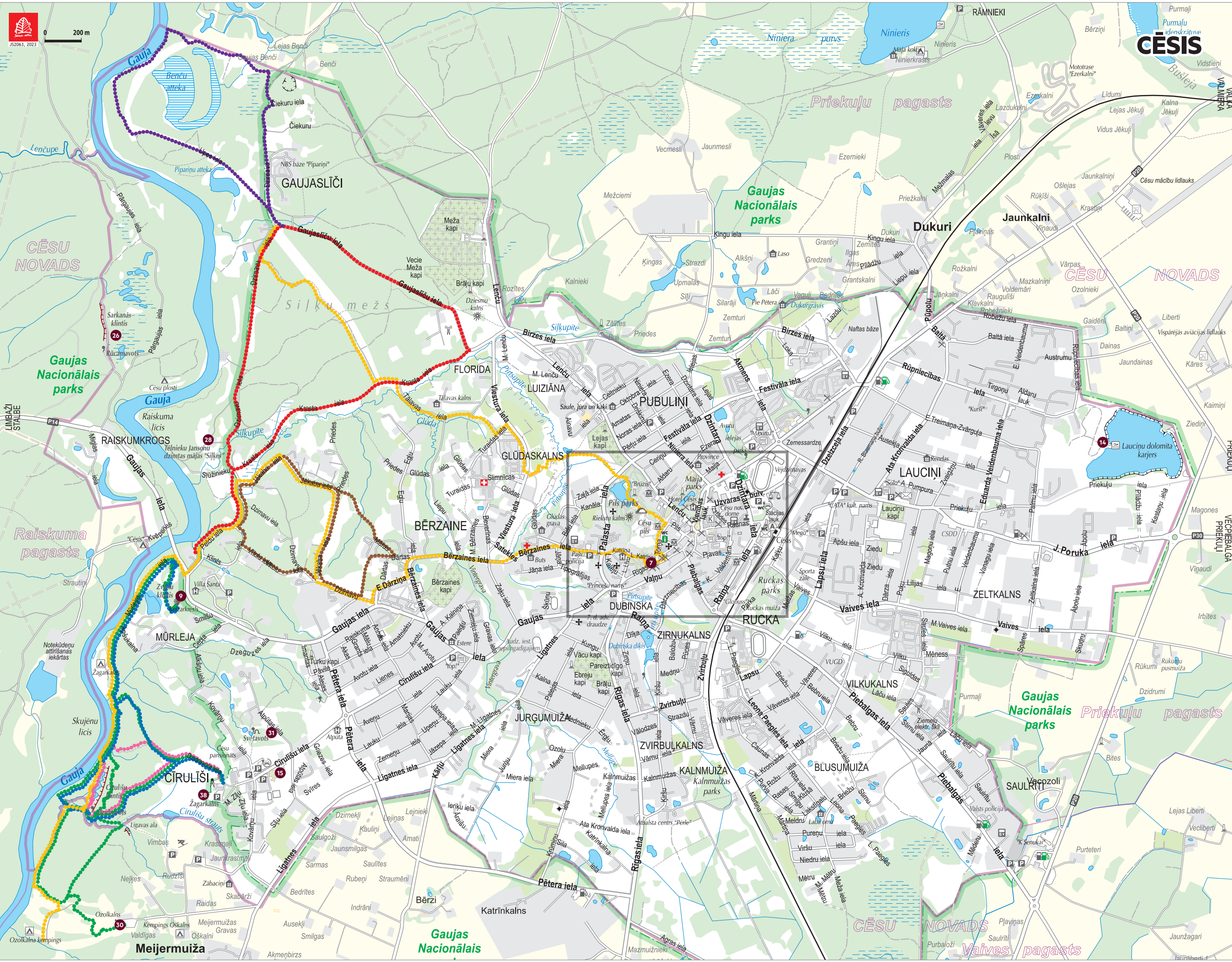
## APZĪMĒJUMI

- + Baznīca
- ☒ Degvielas uzpildes stacija
- ☒ Gāzes uzpildes stacija
- ☒ Elektrozlāde
- ☒ Viesnīca, motelis
- ☒ Kempings
- ☒ Cita naktsmitne, atpūtas bāze
- ☒ Muzejs
- ✕ Ēdināšanas iestāde
- ☼ Ievērojams kalns
- ☼ Ievērojams pilskalns
- ∩ Ala
- ★ Kultūrvēsturisks objekts
- ★ Interesants dabas objekts
- ☒ Autostāvvietā
- ▲ Apmetnes vieta
- ☒ Tirdz.
- ☒ Estrāde
- ☒ Bankomāts

## Tūrisma ceļveža digitālā versija







**HANZAS TIRTOTĀJIEM PA PĒDĀM (2,6 km)**

Cēsu vecpilsētas ielu plānojums saglabājis pat no Hanzas laikiem, kad senajos tirgus laukumos pulcējās ļaudis no tuvām un tālām zemēm. Dodoties pastaigā pa šo maršrutu, iespējams baudīt vairāk kā 800 gadus senās pilsētas auru un šarmu, iepazīt arhitektūru un vēsturi.

**GARŠAS UN AMATU PRASMES CĒSĪS (2 km)**

Cēsis prot amatus un darina gardumus! Šis tradīcijas ceļojums cauri gadsimtiem no Hanzas laikiem līdz pat mūsdienām, attīstot jaunas metodes, un no ikdienas nepieciešamības kļūvušas par jaunu zināšanu un emociju iegūšanas veidu. Tās var pieredzēt ne vien dažādās darbnīcās, bet arī sagrašot un apautīt mazos veikaliņos, kas izvietojušies pa visu vecpilsētu.

**CĪRULIŅU DABAS TAKAS**

Cīruļiņu dabas takas sniedz iespēju iedvesmojošā pastaigā izzināt skaistās Gaujas ielejas attīstību no ledus laikmeta līdz mūsdienām! Maršruts, kas vijas pa mazajiem ieliņām un taciņām gar Gauju, ļaus iepazīt dabas vērtības, biotopus, Latvijas Sarkanajā grāmatā ierakstītās augu sugas, koka arhitektūru un kultūrainavu. Te var baudīt visu četru gadalaiku krašņumu Latvijas liktenpupes Gaujas krastos. Maršrutu ērti var savienot ar Cīruļiņu dabas takām dienvidu virzienā vai aizdoties līdz pat Ērgļu klintim ziemeļu virzienā.

- 1. Dabas taka 3,5 km
- 2. Dabas taka 6,2 km
- 3. "Venden" veselības taka 2,7 km
- 4. Dabas taka 2,8 km
- 5. Dabas taka 3 km
- 6. Dabas taka 5 km

**SVĒTĀ JĒKABA CEĻŠ (Camino), (10,7 km)**

**APZĪMĒJUMI**

- + Baznīca
- ⛛ Degvielas uzpildes stacija
- ⛛ Gāzes uzpildes stacija
- ⚡ Elektrozlāde
- 🏠 Viesnīca, motelis
- 🏡 Kempings
- 🏠 Cita naktsmītne, atpūtas bāze
- 🏛️ Muzejs
- ✂️ Ēdināšanas iestāde
- 🌿 Ievērojams kalns
- 🌿 Ievērojams pilskalns
- 🚒 Ugunsnovērošanas tornis
- 🏥 Slimnīca
- 🏛️ Medicīniskā palīdzība
- 🏛️ Piemineklis
- 📶 Komunikāciju tīkla tornis
- 🏛️ Pašvaldība
- ✉️ Pasta nodaļa
- 📦 Peldvieta
- 📍 Ala
- 📍 Avots
- 🚗 Autoosta
- 🛖 Estrāde
- 🛒 Iepirkšanās centrs
- 🚶 Slēpošanas trase
- 🌟 Skatpunkti
- 🎬 Kineotātris
- 🏧 Bankomāts