



cēsis

pilsētas tūrisma karte

Ko apskatīt

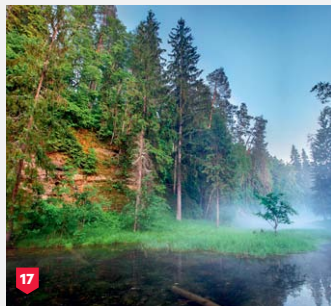
- 1** Cēsu pils komplekss
Pils laukums 9, +371 26576111
- 2** Izstāžu nams
Pils laukums 3, +371 64123557
- 3** Pils parks
- 4** Svētā Jāņa baznīca
Lielā Skolas iela 8, +371 26617366
- 5** Cēsu Kristus Apskaidrošanas pareizticīgo baznīca
Palasta iela 22, +371 29608697
- 6** Skulptūra "Gadsimtiem ejot"
- 7** Skulptūra "Senās Cēsis"
- 8** Līvu laukums
- 9** Maija parks, skulptūra "Cīņa ar kentauru"
- 10** Uzvaras piemineklis
- 11** Raunas vārti
- 12** Pasaules latviešu mākslas centrs
Lielā Skolas iela 6 (ieeja no pagalma puses), +371 20281728
- 13** Koncertzāle "Cēsis"
Raunas iela 12, +371 64119921
- 14** Zinātniskais centrs "Z(in)oo"
J. Poruka iela 8, +371 25400228

- 15** Slēpošanas komplekss "Žagarkalns"
Drabešu pagasts, +371 26266266
- 16** Slēpošanas komplekss "Ozolkalns", Piedzīvojumu parks "Supervēvere"
Drabešu pagasts, +371 26400200
- 17** Cīruļiņu dabas takas
- 18** Svētavots
Atpūtas iela 12, +371 64125533
- 19** Sarkanās klintis un Rūcamavots
- 20** Ērgļu klintis
- 21** Kamieļu parks "Rakši"
"Rakši", Drabešu novads, +371 20009097
- 22** Mākslas telpa "Mala"
Lielā skolas iela 4, +371 28236453
- 23** Aušanas darbnīca "Vēveriņas"
Rigas iela 19, +371 26054322
- 24** Aktīvās atpūtas parks "Karjers"
Priekšu iela 21 (piebraukšana no autoceļa P20), +371 26870040
- 25** "Cēsu Maize"
Rigas iela 18 (ieeja no L. Skolas ielas), +371 26412803
- 26** Alus darītava "Trimpus"
Lielā Skolas iela 6, +371 25448810

- 6** Kafējnīca "Province"
Niniera iela 6, +371 64120849
- 7** H. E. Vanadžiņš Ziemeļu restorāns
Rigas iela 15, +371 24771771
- 8** Kafējnīca "Vinetas un Allas kārumlāde"
Rigas iela 12, +371 28375579
- 9** Bārs "Cafe 7 Bar"
Rigas iela 7, +371 20208749
- 10** Picērija "Studio Pizza"
Rigas iela 20, +371 20606000
- 11** Kafējnīca "Bekko"
Rigas iela 17, +371 22454240
- 12** Kafējnīca "Vecpilsētas kebabs"
Rigas iela 22, +371 20237139
- 13** Kafijas bārs "Melna Gulbis"
Rigas iela 20, +371 26175841
- 14** Kafējnīca "Priede"
Rigas iela 27, +371 27212727
- 15** Kafējnīca "Cafe 2 Locals"
Rigas iela 24a, +371 28811774
- 16** Bārs "Zaļa Zāle"
Rigas iela 25, +371 25478144
- 17** Kafējnīca "Pancake house"
Piebalgas iela 1, +371 25949999
- 18** Restorāns "Jāņoga"
Valmieras iela 21a, +371 28309298
- 19** Kafējnīca "Cata"
J. Poruka iela 8, +371 29549538
- 20** Kafējnīca "Solo"
J. Poruka iela 23, +371 64107927
- 21** Krogs "Glendeloka"
A. Kronvalda iela 2b, +371 64161016
- 22** Kafējnīca "Idi_Ridi"
J. Poruka iela 49, +371 28304845
- 23** Restorāns "Villa Santa"
Gaujas iela 88, +371 64177177

Kur pašē

- 1** Kafējnīca "Pagrabiņš"
Vienības laukums 1, +371 64120125
- 2** Restorāns "Hotel Cēsis"
Vienības laukums 1, +371 64120122
- 3** Kafējnīca "Aroma"
Lenču iela 4, +371 29102277
- 4** Kafējnīca "Vendene"
Raunas iela 17, +371 64161361
- 5** Restorāns-bārs "Pie Raunas Vārtiem"
Rigas iela 3, +371 64121712



17

Cēsu centrs



1



Explore HANSA



www.entergauja.com

Cēsu Tūrisma informācijas centrs

Baznīcas laukums 1, Cēsis, LV-4101, Latvija
Tel. +371 28318318
www.visit.cesis.lv
info@cesis.lv, S: cesu_tic, f: visitcesis.latvija

Cēsu tūrisma informācijas punkti

Stacijas laukums 5, Cēsis, LV-4101
Pils laukums 9, Cēsis, LV-4101
Sabiedriskā transporta uzziņas: tālr. 1188, www.1188.lv
Neatliekamās palīdzības dienests: tālr. 112



APZĪMĒJUMI

Maršruts "Hanzas tirgotājam pa pēdām"

Maršruts "Sajūti Cēsu pilsētas ritmu!"

Maršruts "Cirulišu dabas taka"

Maršruts "Cirulišu dabas taka"

Maršruts "Cirulišu dabas taka"

Maršruts "Cirulišu dabas taka"

Maršruts "Cirulišu dabas taka"

Maršruts "Cirulišu dabas taka"

Maršruts "Cirulišu dabas taka"

Maršruts "Cirulišu dabas taka"

Maršruts "Cirulišu dabas taka"

Maršruts "Cirulišu dabas taka"

Maršruts "Cirulišu dabas taka"

Maršruts "Cirulišu dabas taka"

Maršruts "Cirulišu dabas taka"

Maršruts "Cirulišu dabas taka"

Maršruts "Cirulišu dabas taka"

Maršruts "Cirulišu dabas taka"

Maršruts "Cirulišu dabas taka"

Maršruts "Cirulišu dabas taka"

Maršruts "Cirulišu dabas taka"

Maršruts "Cirulišu dabas taka"

Maršruts "Cirulišu dabas taka"

Maršruts "Cirulišu dabas taka"

Maršruts "Cirulišu dabas taka"

Maršruts "Cirulišu dabas taka"

Maršruts "Cirulišu dabas taka"

Maršruts "Cirulišu dabas taka"

Maršruts "Cirulišu dabas taka"

Maršruts "Cirulišu dabas taka"

Maršruts "Cirulišu dabas taka"

Maršruts "Cirulišu dabas taka"

Maršruts "Cirulišu dabas taka"

Maršruts "Cirulišu dabas taka"

Maršruts "Cirulišu dabas taka"

Maršruts "Cirulišu dabas taka"

Maršruts "Cirulišu dabas taka"

Maršruts "Cirulišu dabas taka"

Maršruts "Cirulišu dabas taka"

Maršruts "Cirulišu dabas taka"

Maršruts "Cirulišu dabas taka"

Maršruts "Cirulišu dabas taka"

Maršruts "Cirulišu dabas taka"

Maršruts "Cirulišu dabas taka"

Maršruts "Cirulišu dabas taka"

Maršruts "Cirulišu dabas taka"

Maršruts "Cirulišu dabas taka"

Maršruts "Cirulišu dabas taka"

Maršruts "Cirulišu dabas taka"

Maršruts "Cirulišu dabas taka"

Maršruts "Cirulišu dabas taka"

Maršruts "Cirulišu dabas taka"

Maršruts "Cirulišu dabas taka"

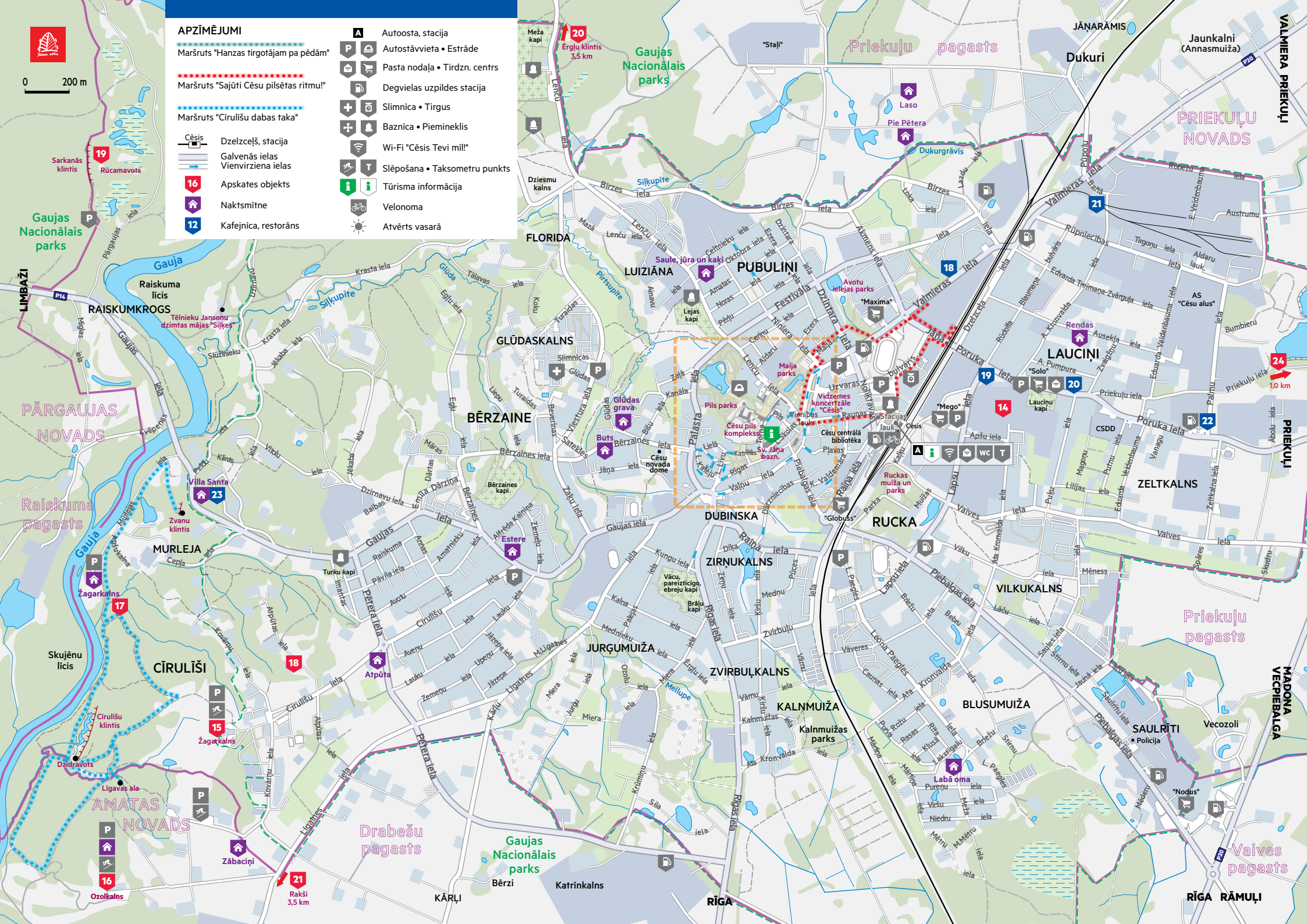
Maršruts "Cirulišu dabas taka"

Maršruts "Cirulišu dabas taka"

Maršruts "Cirulišu dabas taka"

- Autoosta, stacija
- Autostāvvietā • Estrāde
- Pasta nodaļa • Tirdzns. centrs
- Degvielas uzpildes stacija
- Slimnīca • Tirdzns
- Baznīca • Pieminēklis
- Wi-Fi "Cēsis Tevi mill!"
- Slēpošana • Taksometru punkts
- Tūrisma informācija
- Velonoma
- Atvērts vasarā

0 200 m



Gaujas Nacionālais parks

PĀRGAUJAS NOVADS

Raiskuma pagasts

CĪRULIŠI

AMATAS NOVADS

Ozolkalns

FLORIDA

LUIZIĀNA

PUBULIŅI

GLŪDASKALNS

BĒRZAINĒ

DUBINSKA

ZIRNUKALNS

JURĢUMIŽA

ZVIRBUĻKALNS

KALNMUIŽA

BLUSUMIŽA

KĀRLI

RĪGA

JĀNĀRĀMIS

Dukuri

Jaunkalni (Annasmuiža)

RIEKUĻU NOVADS

VALMIERA PRIEKUĻI

RIEKUĻI

MADONA VECPIEBALGA

RĪGA RĀMUĻI